

Závazné podmínky zpětného odběru elektrozařízení pro registrované Sborny dobrovolných hasičů v rámci projektu

„Recyklujte s hasiči“

1. Předmět závazných podmínek

Tyto podmínky upravují povinnosti partnerů registrovaných v síti míst zpětného odběru kolektivního systému provozovaného společností ELEKTROWIN a.s. pro zpětný odběr elektrozařízení za níže stanovených podmínek.

2. Kolektivní systém

ELEKTROWIN a.s. provozuje největší kolektivní systém zaměřeným na zpětný odběr vysloužilých elektrospotřebičů v České republice.

Kolektivní systém je zapsán v Seznamu výrobců na Ministerstvu životního prostředí pod evidenčním číslem KH001/05 – ECZ.

Kolektivní systém zajišťuje pro výrobce plnění jejich zákonných povinností spojených se zpětným odběrem elektrozařízení a recyklací elektroodpadů. Společnost je nezisková, jejími akcionáři jsou přední výrobci velkých a malých domácích spotřebičů.

Cílem společnosti je:

- a) umožnit spotřebitelům v dostupné vzdálenosti odložit elektrozařízení, které má zájem odložit ke zpětnému odběru;
- b) chránit lidské zdraví a omezit negativní dopady na životní prostředí, protože mnohá elektrozařízení obsahují látky, které mohou být pro lidské zdraví nebo životní prostředí škodlivé nebo nebezpečné

3. Sborny dobrovolných hasičů registrované v kolektivním systému ELEKTROWIN a.s. v rámci projektu „RECYKLUJTE S HASIČI“

Na základě registrace Sboru dobrovolných hasičů do projektu „Recyklujte s hasiči“ je realizován zpětný odběr elektrozařízení od spotřebitelů, a to jejich shromážděním na určeném místě – místě zpětného odběru - a následným předáním smluvnímu dopravci kolektivního systému.

Každý Sbor dobrovolných hasičů obdrží po registraci 3 ks bagu na malé spotřebiče a cedulku „Místo zpětného odběru elektrozařízení“, kterou připevní na viditelném, veřejnosti přístupném místě.

Minimální množství v jedné objednávce musí být 10 sběrných jednotek.

Sběrnou jednotkou se rozumí:

- 1 velký domácí spotřebič (pračka, myčka, sporák...)
- 1 chlazení (lednička, mraznička)
- 1 bojler
- 1 bag malých spotřebičů

LCD a CRT televize a monitory lze objednat pouze společně s min. 10 sběrnými jednotkami a do výše maximálně stejného počtu objednaných sběrných jednotek.

Příklad minimální objednávky – 5 ks praček, 2 ks chladniček, 1 bojler, 2 bage malých spotřebičů a max. 10 televizí.

Objednávku svozu je možné provést:

- a) na tel. č.: 731 822 540
- b) prostřednictvím webových stránek www.recyklujteshasici.cz/objednavkasvozu

Elektrozařízení musí být pro dopravce snadno přístupné, umístěné na zpevněné ploše a předání musí probíhat v době od 7 do 16 hodin ve všední den.

Při předávání zpětně odebraných elektrozařízení dopravci je dopravce povinen vyplnit do svozového listu celkový počet předávaných elektrozařízení a zástupce Sboru dobrovolných hasičů je povinen tento svozový list přepravci potvrdit svým podpisem. Pokud nebude tento údaj řádně vyplněn a potvrzen, není možné uplatňovat nárok na odměnu dle odstavce 6. těchto závazných podmínek.

Doprovce není povinen převzít větší počet kusů zpětně odebraných elektrozařízení, než kolik bylo Sborem dobrovolných hasičů objednáno.

Potvrzený svozový list slouží jako podklad ke kontrole a předkládá se pouze provozovateli kolektivního systému na vyžádání.

Partner jako veřejné místo zpětného odběru musí zajistit řádnou evidenci svozových listů a jejich archivaci po dobu minimálně 5 let od data jejich vystavení.

Doprovce má právo vizuálně zkontrolovat přebírané elektrozařízení a v případě, kdy bude bag nebo volně uložené elektrozařízení obsahovat výrobky poškozené nebo nekompletní, případně ty, které do zpětného odběru nepatří, je oprávněn je z přepravy vyjmout a nepřevzít.

ELEKTROWIN má právo rozhodovat o vyloučení objednaných elektrospotřebičů z přepravy, popř. nevyplatit za odvezené spotřebiče odměnu, a to zejména v případech, kdy velikost nebo množství spotřebiče/ů neodpovídá charakteru elektrozařízení pocházejícího z domácnosti.

4. Zpětný odběr

Zpětně odebraná elektrozařízení musí obsahovat součásti a komponenty uvedené v Rozhodovacím procesu provozovatele kolektivního systému ELEKTROWIN a.s., která je přílohou č. 1 těchto závazných podmínek. Pokud není splněna tato podmínka, nejedná se o zpětně odebrané elektrozařízení, ale o elektroodpad.

Elektrozařízení je proto nutno před přijetím zkontrolovat a předat pouze ta EEZ, která obsahují součásti a komponenty uvedené v Rozhodovacím procesu – viz příloha č. 1.

5. Seznam zpětně odebíraných elektrozařízení

Zpětně odebraná elektrozařízení se na místech zpětného odběru dělí do pěti sběrných a logistických skupin:

- a) chlazení
- b) bojler
- c) velké domácí spotřebič
- d) bag (ostatní spotřebiče - malé)
- e) Televize a monitory

Příklady viz příloha č. 2

6. Odměna

Registrovaným Sborům dobrovolných hasičů bude vyplácena odměna za nashromážděné a určenému dopravci předané elektrospotřebiče, a to formou poštovní poukázky typu B, a to nejdříve po 20. dni měsíce následujícího po měsíci, ve kterém se daný svaz elektrospotřebičů uskutečnil.

Odměna je rozdělena podle nashromážděného a předaného množství bagů a spotřebičů dosaženého Sborem dobrovolných hasičů v rámci jednoho svozu a odměnou za každý kus předaného spotřebiče nebo bagu. Celková výše odměny je součet odvezených elektrozařízení a bagů vynásobený příslušnou částkou ve výši uvedené v příloze č. 4.

ELEKTROWIN a.s. si vyhrazuje právo, v případě potřeby, měnit výši odměny pro každý kalendářní rok. Aktuální sazba pro daný rok bude uvedena na stránkách www.recyklujteshasici.cz.

7. Ostatní

Jakékoliv změny (změna Vaší adresy, změna tel. čísla, změna místa předávání spotřebičů apod.) sdělte písemně na e-mail info@recyklujteshasici.cz, nebo na tel. číslo 731 822 540, nebo poštou na adresu uvedenou v záhlaví závazných podmínek.

Podpisem registračního formuláře pro registraci Sbor dobrovolných hasičů potvrzuje souhlas s těmito závaznými podmínkami a zavazuje se k jejich dodržování.

8. Ukončení spolupráce

V případě opakovaného nerespektování výše uvedených podmínek je provozovatel kolektivního systému oprávněn ukončit účast partnera v kolektivním systému ELEKTROWIN a.s. s okamžitou platností.

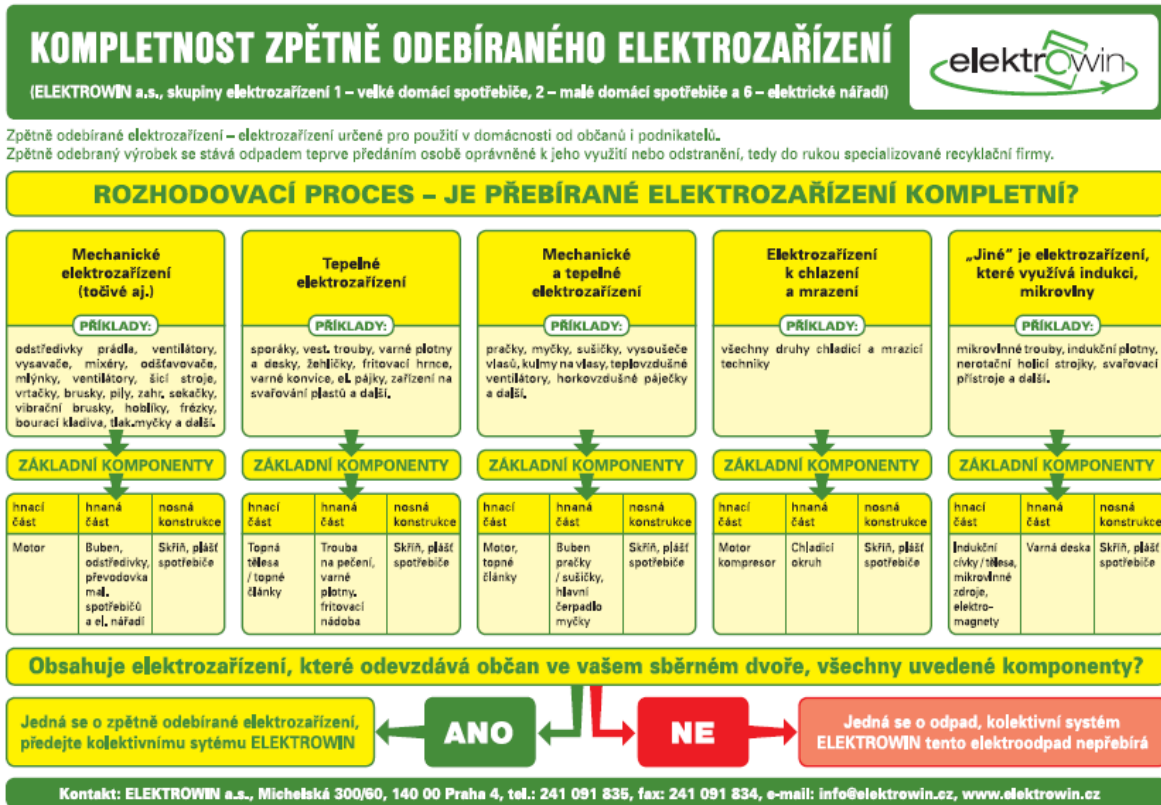
Oznámení o ukončení účasti v kolektivním systému musí mít písemnou formu a doručuje se partnerovi buď poštou ve formě doporučené zásilky, nebo osobně s tím, že toto oznámení se stává účinným okamžikem doručení. V případě, kdy partner nepřevzme oznámení ve formě doporučené poštovní zásilky, považuje se poslední den úložní doby za den doručení zásilky.

Seznam příloh:

Příloha č. 1: Pomůcka k posouzení kompletnosti elektrozařízení

Příloha č. 2: Seznam zpětně odebíraných elektrozařízení - příklady

Příloha č. 3: Aktuální výše odměn pro daný rok



Příloha č. 2

Seznam zpětně odebíraných elektrozařízení

a.d.a) Do logistické skupiny chlazení patří:

velká chladicí zařízení, chladničky, mrazničky a jejich kombinace, mrazničky, ostatní velká zařízení používaná pro chlazení, uchování a skladování potravin, klimatizační zařízení s obsahem regulovaných látek (tedy ještě nenarušených a neodsátých např. servisním technikem) s výjimkou splitových jednotek

a.d.b) Do logistické skupiny bojlerů patří výhradně ohřívače vody na elektrický proud

a.d.c) Do logistické skupiny velké spotřebiče patří spotřebiče jejichž nejdelší rozměr přesahuje 50 cm:

pračky, sušičky, myčky nádobí, pečící zařízení, sporáky, ostatní velká zařízení pro používaná k vaření a jinému zpracování potravin, elektrická topidla, elektrické radiátory, ostatní velká zařízení pro vytápění místností, lůžek a sedacího nábytku, elektrické ventilátory, ostatní ventilační a odsávací zařízení, ostatní velké spotřebiče z domácnosti výše neuvedené, velká zařízení pro soustružení, frézování, broušení, drcení, řezání, sekání, stříhání, vrtání, děláni otvorů, ražení, skládání, ohýbání nebo podobné zpracování dřeva, kovů a dalších materiálů, nástroje pro nýtování, přibíjení nebo šroubování nebo pro odstraňování nýtů, hřebíků, šroubů nebo pro podobné účely, nástroje pro pájení, svařování nebo podobné použití, zařízení pro postřik, šíření, rozptyl nebo zpracování tekutých nebo plyných látek jinými způsoby, nástroje pro sečení nebo jiné zahradnické činnosti, velká vrtačka ostatní velké elektrické nástroje, kopírka bez cartridge apod.

a.d.d) Do logistické skupiny bag patří níže vyjmenované ostatní spotřebiče jejichž nejdelší rozměr je menší než 50 cm :

mikrovlonné trouby, plotny, vysavače, čistící stroje na koberce, ostatní zařízení pro čištění, zařízení používaná k šití, pletení, tkaní a jinému zpracování textilu, žehličky a jiné spotřebiče používané k žehlení, mandlování a další péči o oděvy, topinkovače, fritovací hrnce, spotřebiče pro masáže nebo jinou péči o tělo, váhy, vrtačky, pily, malá zařízení pro soustružení, frézování, broušení, drcení, řezání, sekání, stříhání, vrtání, děláání otvorů, ražení, skládání, ohýbání nebo podobné zpracování dřeva, kovů a dalších materiálů, nástroje pro nýtování, přibíjení nebo šroubování nebo pro odstraňování nýtů, hřebíků, šroubů nebo pro podobné účely, nástroje pro pájení, svařování nebo podobné použití, zařízení pro postřik, šíření, rozptyl nebo zpracování tekutých nebo plynných látek jinými způsoby, nástroje pro sečení nebo jiné zahradnické činnosti, ostatní elektrické a elektronické nástroje z domácnosti výše neuvedené, mlýnky, kávovary a zařízení pro otevírání nebo uzavírání nádob nebo obalů, elektrické nože, spotřebiče pro stříhání vlasů, sušení vlasů, čištění zubů, holení, hodiny, budíky a zařízení pro účely měření, indikace nebo registrace času, DVD přehrávače, videorekordéry, ostatní malé domácí spotřebiče výše neuvedené, tiskárna bez cartridge, wifi, počítače, notebooky, klasické telefonní přístroje apod.

a.d.e) Do logistické skupiny televize a monitory patří:

televize a monitory

Do zpětného odběru nepatří: žárovky a zářivky, výbojky, cartridge, hrací automaty, pouliční osvětlení!!!

Příloha č.3

Aktuální výše odměn pro daný rok

Odměny za ks

Chlazení.....	10 Kč/ks
Bojlery.....	10 Kč/ks
Velké spotřebiče (pračka, sporák, sušička, myčka apod.).....	25 Kč/ks
Bag s malými spotřebiči (vysavače, varné konvice, toastovače, překapávače apod.).....	30 Kč/ks
LCD TV, CRT TV a monitory.....	5 Kč/ks